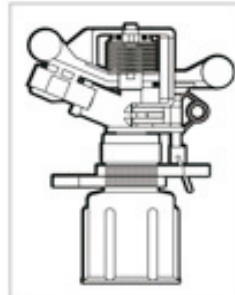
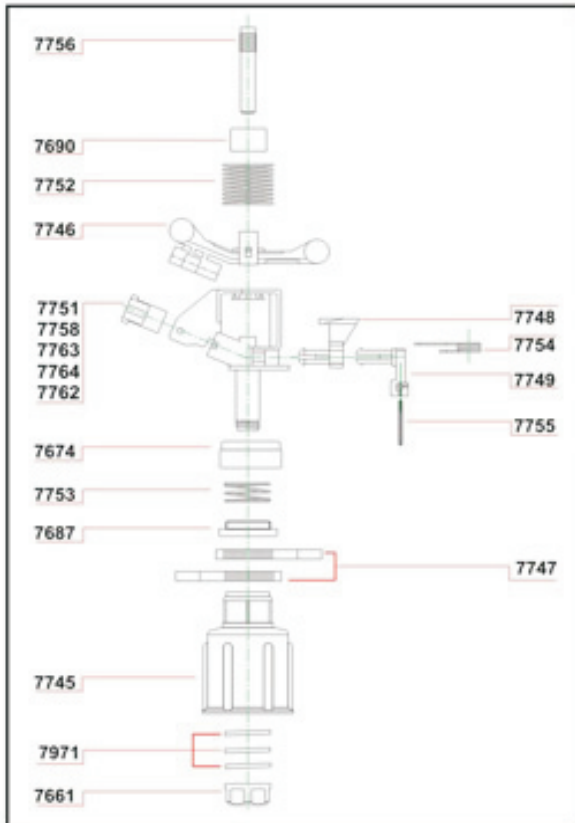


Aspersor Agropolo NY 23 S Setorial



Produtos fabricados com formulação de material plástico (Poliacetil) o qual assegura boa performance sob severas condições de trabalho, através de características de fabricação como:



PARTES E PEÇAS ASPERSOR NY-23 S			
Código	Nome	Código	Nome
7745	BASE ASP NY 23S	7746	PALHETA ASP NY 23S
7751	BOCAL DE 2,5 MM AMARELO ASP NY 23S	7756	PINO DE LATÃO ASP NY 23S
7758	BOCAL DE 2,8 MM VERDE NY 23S	7747	TRAVA DA BASE ASP NY 23S
7763	BOCAL DE 3,0 MM VERMELHO NY 23S	7748	TRAVA Nº 1 PALHETA ASP NY 23S
7764	BOCAL DE 3,2 MM AZUL NY 23S	7749	TRAVA Nº 2 MOLAA ASP NY 23S
7762	BOCAL DE 3,5 MM LARANJA NY 23S	7971	CONJ. VED. PARA EIXO ASP NY 23S
7752	MOLAAAG-11S ASP NY 23S	7661	PORCA PARA EIXO ASP NY 23S
7753	MOLAAAG-12S ASP NY 23S	7674	PROT. PARA MOLAA EIXO ASP NY 23S
7754	MOLAAAG-13S ASP NY 23S	7690	PROT. PARA PALHETA ASP NY 23S
7755	MOLAAAG-14S ASP NY 23S	7687	APOIO PARA MOLAA EIXO ASP NY 23S

CARACTERÍSTICAS OPERACIONAIS

Diâmetro dos bocais		Pressão	Raio de alcance	Vazão
Nominal (mm)	Código	MCA	(m)	(m ³ / h)
2,5	7844 Amarelo	20	11,0	0,323
		25	11,2	0,361
		30	11,6	0,393
		35	11,6	0,423
2,8	7857 Verde	20	11,7	0,402
		25	12,0	0,452
		30	12,0	0,488
		35	12,0	0,528
3,0	7870 Vermelho	20	12,2	0,455
		25	12,3	0,509
		30	12,3	0,558
		35	12,3	0,602
3,2	7831 Azul	20	12,4	0,526
		25	12,4	0,585
		30	12,8	0,639
		35	12,8	0,684
3,5	7873 Laranja	20	12,4	0,609
		25	12,6	0,679
		30	12,6	0,741
		35	12,6	0,803



- Resistência à fadiga.
- Resistência à fissuração ou pressão.
- Resistência à temperatura em contínuo.
- Resistência ao desgaste e baixo coeficiente de atrito.

● Ensaios realizados com tubo de subida Ø 3/4" X 1m

AGROPOLO
Este irriga o Brasil